

In collaborazione con



+39 011 726880



pitinotower@icloud.com



facebook.com/PITINOCLINIC



instagram.com/paitinx/



https://www.linkedin.com/in/alberto-pitino-01497a49/



pitinoclinic.it

# ZYGOMA CADAVER COURSE

REHABILITATION OF ATROPHIC MAXILLA WITH THE ZYGOMATIC IMPLANT



**DR. ALBERTO PITINO DDS MSc**



**PITINO EDUCATION**

**PITINO TOWER**



**PITINO CLINIC**

## SOLVE YOUR CASE

SOLVE YOUR CASE è un servizio di consulenza che puoi usare quando hai dei dubbi su come procedere nelle riabilitazioni di quei casi che richiedono un diverso approccio chirurgico o implicano una maggiore esperienza chirurgica.

Il Dr. Alberto Pitino esperto Implantologo è disponibile per consulenze chirurgiche direttamente nel tuo studio.

**Che cosa è necessario per riferire un caso?**

Abbiamo bisogno che tu ci invii i seguenti esami del tuo paziente:

- Ortopantomografia
- Dental CT Scan
- Immagine del sorriso completo senza protesi.



# REGISTRATI QUI



## PROGRAMMA DEL CORSO

### GIORNO 1 - VIDEO 4K - Hands-on

Anatomia topografica del distretto mandibolare  
Visita, inquadramento diagnostico e piano di trattamento  
Tecnica All-on-4® original protocol mandibolare - Principi chirurgici -  
Principi Protetici - Evoluzione dell'original protocol - Innovazione -  
L'utilizzo di impianti N1 - Il concetto di Muointegrazione - Protocollo  
protetico provvisorio - Protocollo protesico definitivo

#### Lunch

**Pratica:** All-on-4® Original Protocol con il Dr. Alberto Pitino in sala  
settoria per seguire i corsisti su simulatore e su preparato anatomico.

### GIORNO 2 - VIDEO 4K - Hands-on

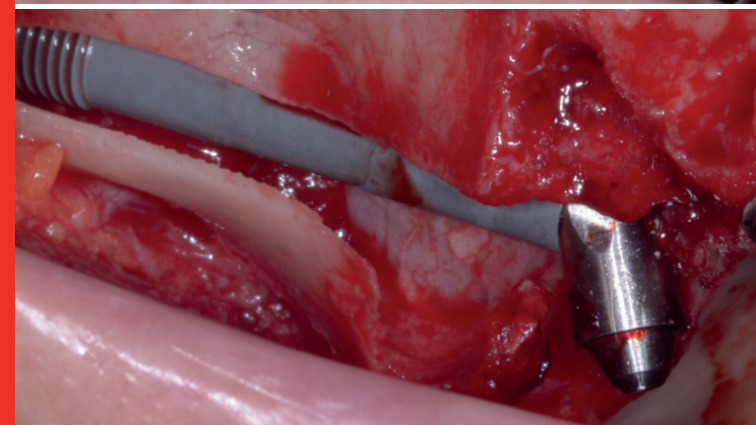
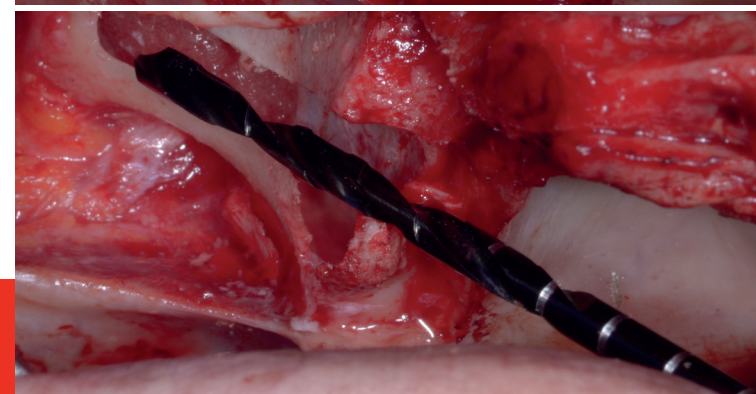
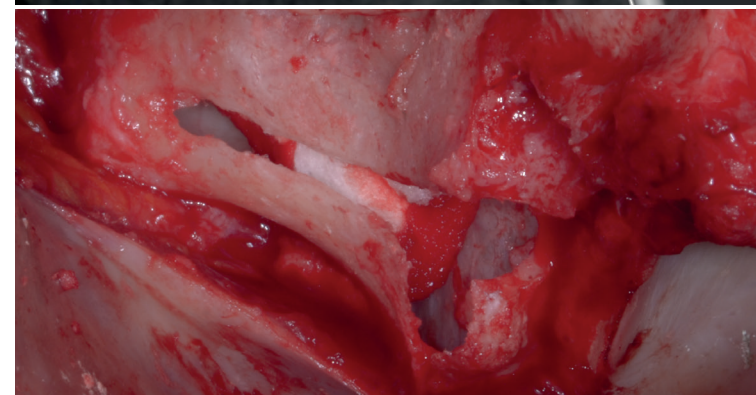
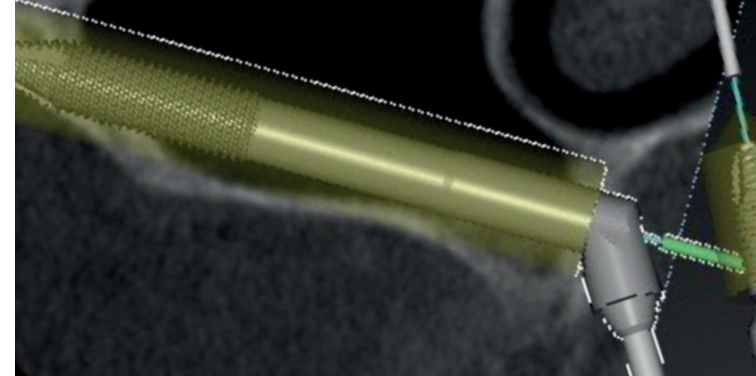
Anatomia topografica mascellare con particolare attenzione del  
distretto zigomatico e orbitario  
Progettazione intervento su DTX - Tecnica All-on-4® original protocol  
maxilla,  
protocollo All-on-4® Zygoma Hybrid e All-on-4® double Zygoma -  
Principi chirurgici - Principi Protetici - Evoluzione ed Innovazione -  
Protocollo protesico provvisorio dalla chirurgia alla protesi con  
protocollo Premade® - Protocollo protesico definitivo

#### Lunch

**Pratica:** All-on-4® Zygoma Hands-on con il Dr. Alberto Pitino in sala  
settoria per seguire i corsisti su simulatore e dopo su preparato  
anatomico.

### GIORNO 3 - VIDEO 4K - Hands-on

Full Digital Work Flow e Chirurgia Computer Guidata Dinamica  
**Pratica:** dissezione anatomica con il Dr. Alberto Pitino per ampliare le  
proprie abilità e conoscenze



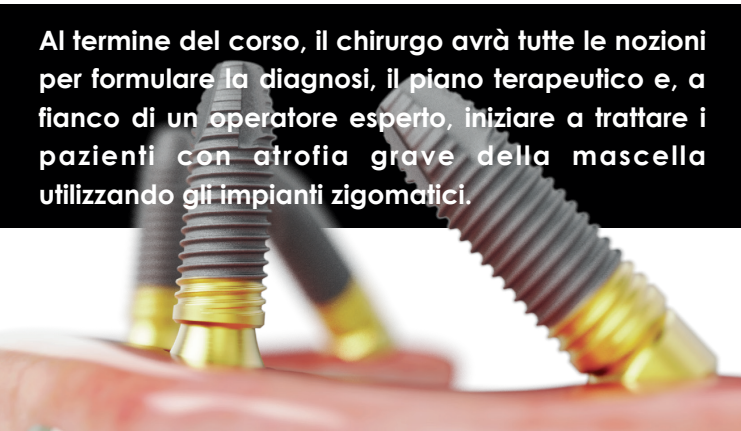
# ZYGOMA BASIC COURSE

REHABILITATION OF ATROPHIC MAXILLA WITH THE  
ZYGOMATIC IMPLANT

PITINO EDUCATION ha creato un corso base di  
implantologia zigomatica per trattare tutti i casi  
complessi che presentano una grave atrofia dell'osso  
mascellare.

Il corso è rivolto a tutti i chirurghi orali esperti  
(odontoiatri e chirurghi maxillo facciali) che vogliono  
intraprendere un percorso formativo, con le nozioni  
fondamentali necessarie per trattare i casi complessi.

Al termine del corso, il chirurgo avrà tutte le nozioni  
per formulare la diagnosi, il piano terapeutico e, a  
fianco di un operatore esperto, iniziare a trattare i  
pazienti con atrofia grave della mascella  
utilizzando gli impianti zigomatici.



## PARTECIPANTI

Chirurghi Orali esperti in Implantologia

## DURATA CORSO

3 giorni

## RELATORI

Alberto Pitino

## ATTESTATO

Università di Innsbruck

## MATERIALI FORNITI

Preparato Anatomico impianti Dummy Nobel Biocare®

## MASSIMO NUMERO DI PARTECIPANTI

10